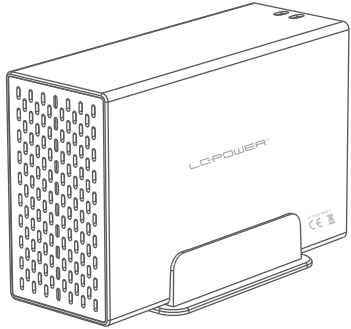


User manual Bedienungsanleitung

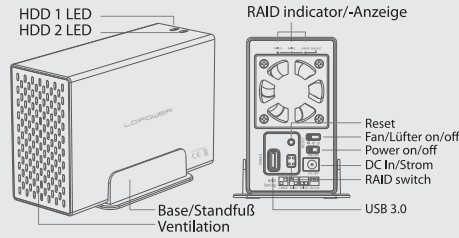


LC-35U3-RAID-2 Enclosure / Gehäuse

Features / Eigenschaften

Description / Beschreibung

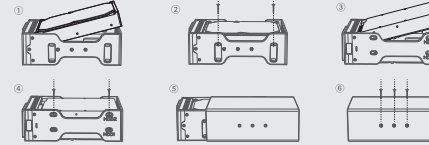
LC-35U3-RAID-2



Model:	Dual bay HDD RAID enclosure
Interface int.:	SATA
Interface ext.:	USB 3.0
HDD size:	3,5"
Speed:	5 Gb/s
Material:	Aluminium alloy/plastic, Aluminiumlegierung/Plastik
Dim./Maße:	179 x 113 x 65 mm
OS:	Windows 7/8/10, Mac OS 10.0 or higher
RAID:	RAID 0, 1, Large, Normal

Installation

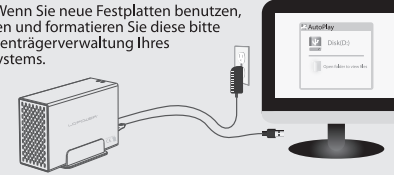
- Slide the middle bracket out of the aluminium housing. Mount HDD 1 (45 degrees angle) (1) and fix it with two screws (2). Repeat the same for HDD 2 (3, 4). Slide the middle bracket back into the housing (5) and fix it with three screws (6).
- Schieben Sie den mittleren Rahmen aus dem Aluminiumgehäuse heraus. Installieren Sie HDD 1 (im 45-Grad-Winkel) (1) und befestigen Sie sie mit zwei Schrauben (2). Wiederholen Sie den Vorgang für HDD 2 (3, 4). Schieben Sie den mittleren Rahmen wieder in das Gehäuse (5) und befestigen Sie ihn mit drei Schrauben (6).



- Connect the power adapter. When the HDD LEDs are illuminated, you can set the desired RAID mode. Connect the enclosure to your PC.
- Schließen Sie das Netzteil an. Wenn die HDD-LEDs erleuchtet sind, können Sie den gewünschten RAID-Modus einstellen. Verbinden Sie das Gehäuse mit Ihrem PC.

Note: If you use new HDDs, please initialize and format them in the disk management area of your operating system.

Hinweis: Wenn Sie neue Festplatten benutzen, initialisieren und formatieren Sie diese bitte in der Datenträgerverwaltung Ihres Betriebssystems.



RAID Setting / Einstellungen

Note: Please use a thin tool to carefully change the RAID switch settings. Hinweis: Bitte benutzen Sie ein dünnes Werkzeug, um die RAID-Schalter-Einstellungen vorsichtig zu ändern.

Normal: The default mode is "Normal". If you can't find the disk in your computer, press the "Reset" button for a few seconds until the "Normal" LED is illuminated.

Normal: Die Voreinstellung ist "Normal". Wenn Sie Ihre Festplatte nicht am Computer finden können, drücken Sie die "Reset"-Taste für ein paar Sekunden, bis die "Normal"-LED leuchtet.



RAID 0: Change the RAID switch according to the sketch below. Press the "Reset" button for a few seconds until the "RAID0" LED is illuminated.

RAID 0: Wechseln Sie den RAID-Schalter gemäß der unteren Skizze. Drücken Sie die "Reset"-Taste für ein paar Sekunden, bis die "RAID0"-LED leuchtet.



Note: If one HDD is damaged and needs to be replaced, make sure that the HDD is new or has not been formatted in a RAID mode before.

Hinweis: Wenn eine HDD defekt ist und ersetzt werden muss, vergewissern Sie sich, dass die HDD neu ist oder vorher noch nicht in einem RAID-Modus formatiert wurde.

RAID Setting / Einstellungen

RAID 1: Change the RAID switch according to the sketch below. Press the "Reset" button for a few seconds until the "RAID1" LED is illuminated.

RAID 1: Wechseln Sie den RAID-Schalter gemäß der unteren Skizze. Drücken Sie die "Reset"-Taste für ein paar Sekunden, bis die "RAID1"-LED leuchtet.



LARGE: Change the RAID switch according to the sketch below. Press the "Reset" button for a few seconds until the "LARGE" LED is illuminated.

LARGE: Wechseln Sie den RAID-Schalter gemäß der unteren Skizze. Drücken Sie die "Reset"-Taste für ein paar Sekunden, bis die "LARGE"-LED leuchtet.

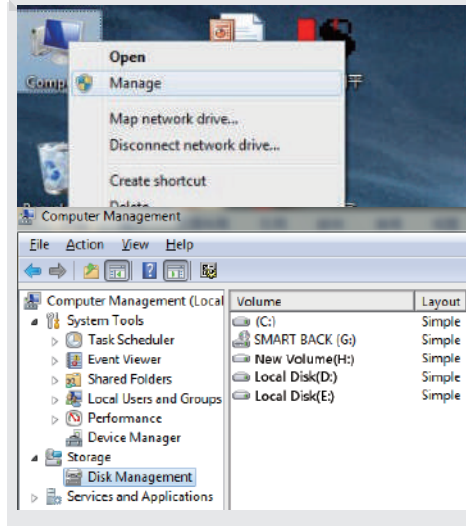


Note: Use the fan switch on the back of the enclosure to change the fan speed: Fast/Slow/Off. We recommend to use the fan to improve the heat dissipation of the HDDs. This will increase the lifespan of your HDDs.

Hinweis: Nutzen Sie den Lüfterschalter auf der Rückseite des Gehäuses, um die Geschwindigkeit des Lüfters zu ändern: Schnell/Langsam/Aus. Wir empfehlen die Nutzung des Lüfters, um die Wärmeabfuhr der Festplatten zu verbessern. Dies erhöht die Lebensdauer der Festplatten.

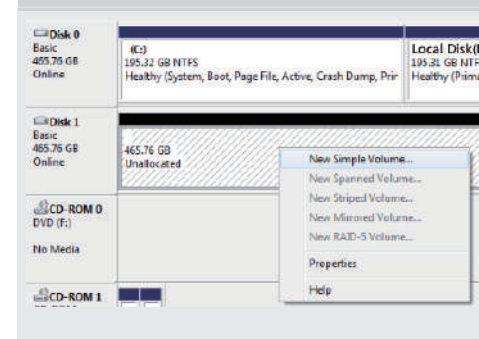
New HDD formatting / Formatieren einer neuen HDD

- Go to "Computer - Manage - Disk management".
- Gehen Sie zu "Computer - Verwalten - Datenträgerverwaltung".



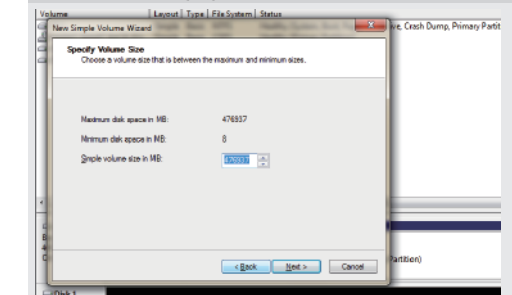
New HDD formatting / Formatieren einer neuen HDD

- Right-click the unallocated disk, then click "New Simple Volume".
- Rechtsklicken Sie auf die nicht zugeordnete Disk, dann klicken Sie auf "Neues Volume".



New HDD formatting / Formatieren einer neuen HDD

- Choose the size of the new partition and click "Next" to finish.
- Wählen Sie die Größe der neuen Partition und klicken Sie auf "Weiter", um den Vorgang abzuschließen.



New HDD formatting / Formatieren einer neuen HDD

- Now you can find the new M.2 in the "Explorer", it's ready to use.
- Nun können Sie die neue M.2 im "Explorer" finden, sie ist einsatzbereit.

