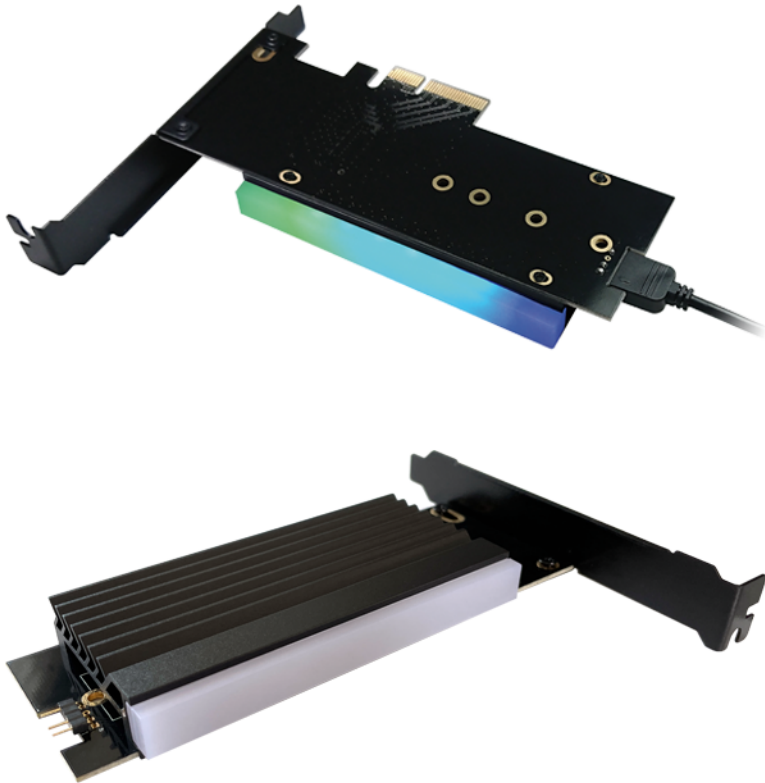


LC-PCI-M2-NVME-ARGB

PCI-Controller für eine M.2-NVME-SSD mit Kühlkörper und ARGB-Beleuchtung



- Adapter für eine M.2-NVME-SSD (PCIe 4.0 x4)
- Inkl. Kühlkörper zur Vermeidung von Überhitzung und Drosselung
- ARGB-Beleuchtung, steuerbar über die Mainboard-Software
- Für eine NVMe-M.2-SSD:
 - NVMe-M.2-SSD - M-Key
 - NVMe-M.2-SSD - B+M-Key
- SSD-Typ: 80/60/42/30 x 22 mm M.2
- Geeignet für PCIe-Anschlüsse: x4/x8/x16
- Inkl. High- und Low-Profile-Halterung (12/8 cm) und Wärmeleit-Pads

Technische Daten des LC-PCI-M2-NVME-ARGB

Geeignet für:	NVMe-M.2-SSD - M-Key NVMe-M.2-SSD - B+M-Key
SSD-Typ:	80/60/42/30 x 22 mm M.2
Interne Schnittstelle:	PCIe x4/x8/x16
Datenübertragungsrate:	bis zu 64 Gb/s
Abmessung (Produkt):	22 x 120 x 150 mm
Abmessung (Verpackung):	30 x 150 x 175 mm
Gewicht (Produkt/gesamt):	0,176 / 0,250 kg
Material:	Aluminiumlegierung, Glasfaserplatte, Kunststoff
Farbe:	schwarz
Systemkompatibilität:	Windows 10
Prüfzeichen:	CE
Barcode:	4260070128769
Hersteller-Code:	LC-PCI-M2-NVME-ARGB

Lieferumfang:	1x PCI-Karte 1x Kühlkörper 1x High-Profile-Halterung 1x Low-Profile-Halterung 4x Wärmeleit-Pad 1x ARGB-Kabel 1x Montagematerial 1x Bedienungsanleitung
---------------	---

