



LC-POWER

ATX Gaming 985B - Vindicator -



Gehäusetyp:	Midi-Tower	Audio-Port:	HD Audio
Motherboard:	ATX, Micro-ATX, Mini-ITX	USB 3.0-Port:	1
Laufwerkseinschübe 3,5" extern:	-	USB 2.0-Port:	2
Laufwerkseinschübe 5,25" extern:	-	Gehäusematerial:	Metall
Laufwerkseinschübe 5,25" intern:	-	Prüfzeichen:	CE
Laufwerkseinschübe 3,5" intern:	2	Gehäusefarbe:	schwarz
Laufwerkseinschübe 2,5" intern:	2	Frontblende:	schwarz
PCI-Slots:	7	Integriertes Netzteil:	-
Anzahl Lüfter Standard/maximal:	0/7	Gewicht:	5,37 kg (retail) 4,6 kg (Gehäuse)
	- Front: 3x 120 mm	Barcode:	4260070125577
	Top: 2x 120 mm	Hersteller-Code:	LC-985B-ON
	Back: 1x 120 mm		
	Innenraum: 1x 80/92 mm		
Abmessung Gehäuse h x b x t:	455 x 190 x 450 mm (gesamt)		
	420 x 180 x 400 mm (Käfig)		
Grafikkarten bis zu:	360 mm		
CPU-Kühler bis zu:	155 mm		



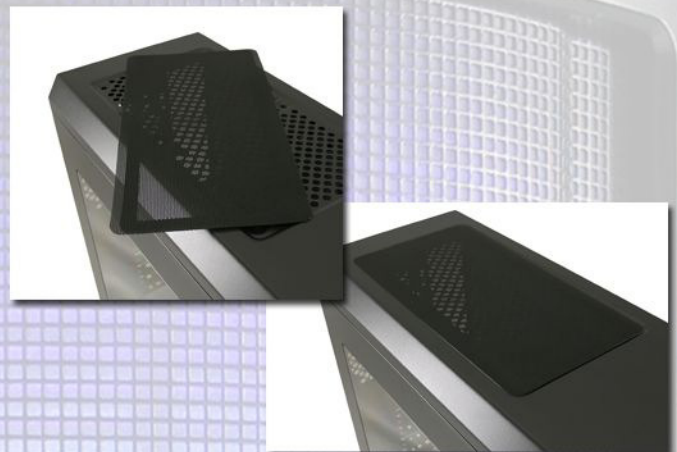
- Seitenteil mit Acrylglas-Fenster



- Multi-LED-Frontpanel mit diversen Farb- und Lichtprogrammen



- I/O-Panel mit: 1x USB 3.0-Port, 2x USB 2.0-Port, HD Audio



- leichte Demontage des Top-Staubfilters dank Magnetbefestigung

Besonderheiten:

- Mainboard-Tray für Kabelmanagement
- schraubenlose Montage aller 3,5"-Festplatten
- Gehäuse innen schwarz lackiert
- Multi-LED-Frontpanel mit diversen Farb- und Lichtprogrammen
- bis zu sieben Gehäuselüfter montierbar (Lüfter optional erhältlich)
- Netzteil unten montierbar; Staubfilter unter Netzteilposition
- leichte Demontage des Top-Staubfilters dank Magnetbefestigung
- Seitenteil mit Acrylglas-Fenster

Hinweis:

- USB 3.0 - interner Mainboard-Anschluss