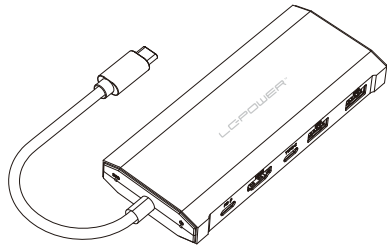


LC-HUB-C-MULTI-7-M2

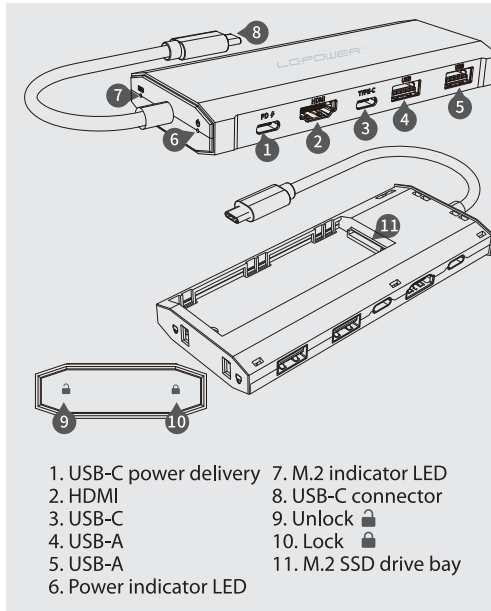


**Introduction**  
Thank you for choosing our product. Please read the manual carefully before you use the product.

**Service**  
If you need technical support, please contact us via support@lc-power.com. If you need after sales service, please contact your retailer.

User manual

Specifications



- 1. USB-C power delivery
- 2. HDMI
- 3. USB-C
- 4. USB-A
- 5. USB-A
- 6. Power indicator LED
- 7. M.2 indicator LED
- 8. USB-C connector
- 9. Unlock
- 10. Lock
- 11. M.2 SSD drive bay

①

Specifications

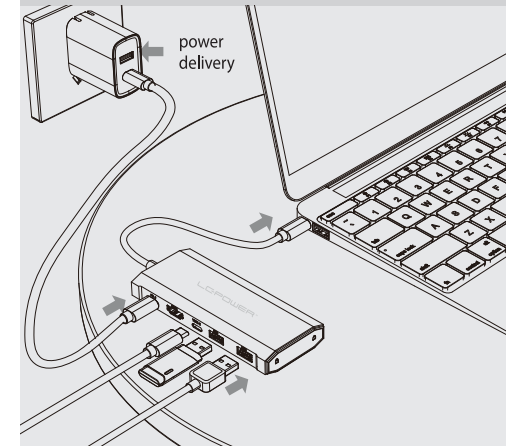
Product	Multi-function hub & M.2 SSD enclosure
Model code	LC-HUB-C-MULTI-7-M2
Ports	1x USB-C power delivery up to 100,0 Watt
	1x HDMI 2.0
	1x USB-C (USB 3.2 Gen 1x1)
	2x USB-A (USB 3.2 Gen 1x1)
	M.2 SSD: NVMe (10 Gb/s) or SATA (5 Gb/s)
	22 x 80 mm, M key and B+M key
Features	Supports 100,0 W power delivery Supports 4K @ 60 Hz
Size	125 x 53 x 17 mm / 140 mm cable length
OS	Windows, Mac OS
Indicator light	Blue power indicator LED; white M.2 data access indicator LED

②

Operation

1. USB ports

- 1.1 Connect the hub to the USB-C port of the computer, the blue power indicator light will shine.
- 1.2 You can connect devices with USB-A or USB-C port.
- 1.3 Connect an additional power adapter if necessary (separately available).

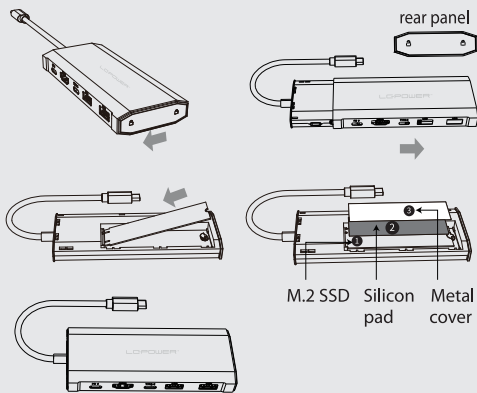


③

Operation

2. M.2 SSD enclosure

- 2.1 Push the rear panel to unlock and remove it.
- 2.2 Take out the inner frame of the housing.
- 2.3 Install the M.2 SSD and fix it with a silicone plug.
- 2.4 Remove the protective strip from the silicone pad and press it onto the top of the SSD. Then press the metal cover on top of the silicone pad.
- 2.5 Slide the inner frame back into the housing and push to lock it.

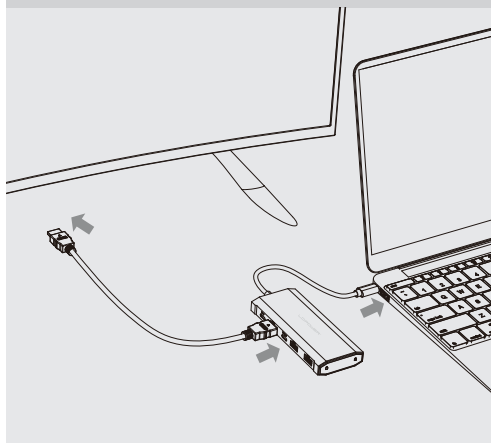


④

Operation

3. HDMI

- 3.1 Connect the hub to the USB-C port of the computer, the blue power indicator light will be lit.
- 3.2 Use an HDMI cable to connect your computer with other displays through the HDMI port of the hub.



⑤

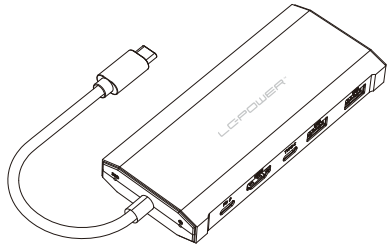
4. Note

Please note that the USB-C port of your computer must offer full functionality (power/data/video) in order to use the hub for data transmission and HDMI expansion.

In case you can't use these features of the hub, please contact your computer supplier if the USB-C port offers full functionality or not.

⑥

LC-HUB-C-MULTI-7-M2

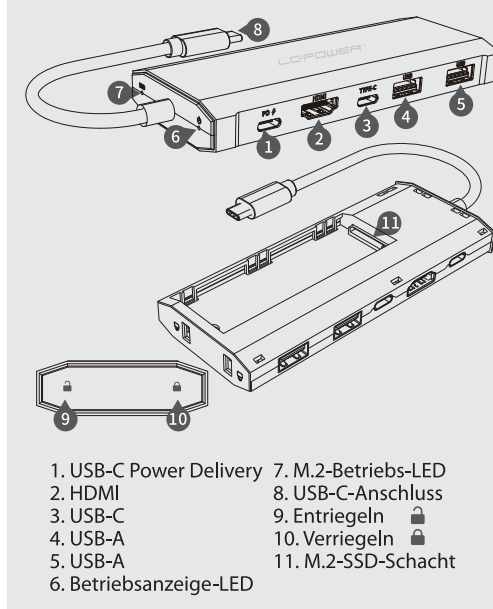


**Einleitung**  
Vielen Dank, dass Sie sich für unser Produkt entschieden haben. Bitte lesen Sie diese Anleitung vor Benutzung des Geräts sorgfältig durch.

**Service**  
Sollten Sie technische Unterstützung benötigen, kontaktieren Sie uns bitte unter support@lc-power.com. Sollte ein Service-Fall auftreten, wenden Sie sich bitte an Ihren Händler.

Bedienungsanleitung

Spezifikationen



- 1. USB-C Power Delivery
- 2. HDMI
- 3. USB-C
- 4. USB-A
- 5. USB-A
- 6. Betriebsanzeige-LED
- 7. M.2-Betriebs-LED
- 8. USB-C-Anschluss
- 9. Entriegeln
- 10. Verriegeln
- 11. M.2-SSD-Schacht



Spezifikationen

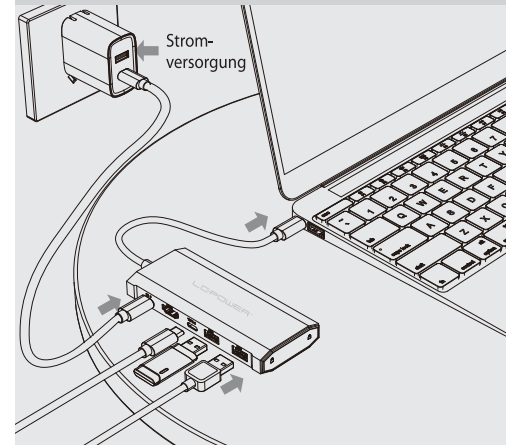
Produkt	Multifunktions-Hub & M.2-SSD-Gehäuse
Modellcode	LC-HUB-C-MULTI-7-M2
Anschlüsse	1x USB-C Power Delivery bis zu 100,0 Watt 1x HDMI 2.0 1x USB-C (USB 3.2 Gen 1x1) 2x USB-A (USB 3.2 Gen 1x1) M.2 SSD: NVMe (10 Gb/s) oder SATA (5 Gb/s) 22 x 80 mm, M-Key und B+M-Key
Eigenschaften	Unterstützt 100,0 W Power Delivery Unterstützt 4K @ 60 Hz
Maße	125 x 53 x 17 mm / 140 mm Kabellänge
Betriebssystem	Windows, Mac OS
Betriebsanzeige	Blaue Betriebsanzeige-LED; weiße M.2-Datenzugriffsanzeige-LED



Nutzung

1. USB-Anschlüsse

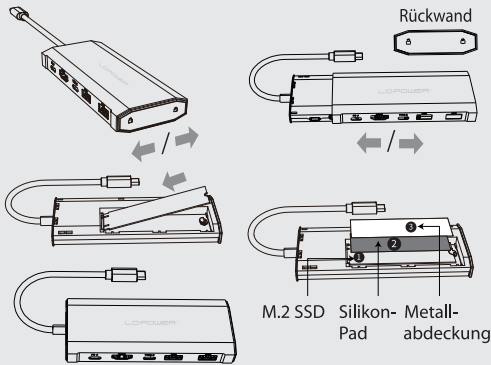
- 1.1 Verbinden Sie den Hub mit dem USB-C-Anschluss des Computers, die blaue Betriebsanzeige-LED leuchtet.
- 1.2 Sie können Geräte mit USB-A- oder USB-C-Anschluss anschließen.
- 1.3 Schließen Sie bei Bedarf ein zusätzliches Netzteil an (separat erhältlich).



Nutzung

2. M.2-SSD-Gehäuse

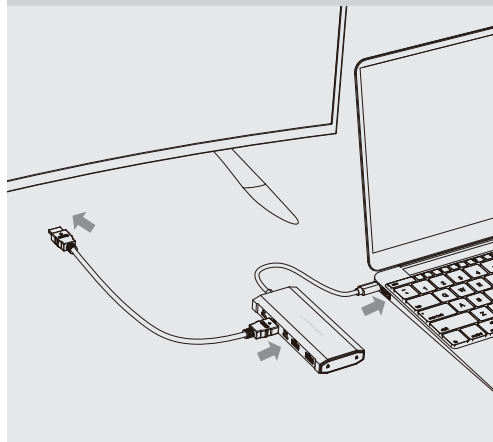
- 2.1 Schieben Sie die Rückwand zur Seite, um sie zu entfernen.
- 2.2 Nehmen Sie den inneren Rahmen des Gehäuses heraus.
- 2.3 Installieren Sie die M.2-SSD and befestigen Sie sie mit dem Silikonstopfen.
- 2.4 Entfernen Sie den Schutzfilm vom Silikon-Pad und drücken Sie es auf die Oberseite der SSD. Drücken Sie die Metallabdeckung auf das Silikon-Pad.
- 2.5 Schieben Sie den inneren Rahmen wieder in das Gehäuse und die Rückwand zur Seite, um sie zu verriegeln.



Nutzung

3. HDMI

- 3.1 Schließen Sie den Hub an den USB-C-Anschluss des Computers an, die blaue Betriebsanzeige-LED leuchtet.
- 3.2 Nutzen Sie ein HDMI-Kabel, um Ihren Computer über den HDMI-Anschluss des Hubs an andere Bildschirme anzuschließen.



4. Hinweis

Bitte beachten Sie, dass der USB-C-Anschluss Ihres Computers die volle Funktionalität (Stromversorgung/Daten/Video) bereitstellen muss, damit der Hub für Datenübertragung und HDMI-Erweiterung genutzt werden kann.

Falls Sie diese Funktionen des Hubs nicht nutzen können, wenden Sie sich bitte an den Hersteller des Computers, um zu überprüfen, ob der USB-C-Anschluss volle Funktionalität bietet oder nicht.

