

LC-POWER™

LC6450 V2.3

SUPER SILENT SERIES



120 MM FAN

450 W

## LC6450 V2.3

SUPER SILENT SERIES - ATX-SCHALTNETZTEIL

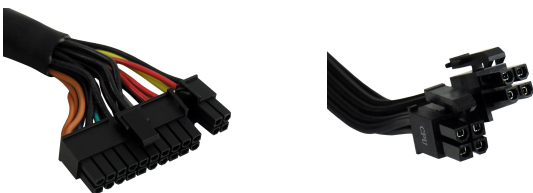
.: DEUTSCH :.

Vielen Dank, dass Sie sich für ein Netzteil von LC-Power entschieden haben. Die Super-Silent-Serie bietet präzise Performance und Anschlussmöglichkeiten für aktuellste Hardware. Außerdem besticht sie durch einen ungewöhnlich hohen Wirkungsgrad und eine massive Kühlleistung für Ihr System.

Bitte vergewissern Sie sich, dass Netzteil und Computer ausgeschaltet sind, bevor Sie ein Gerät ein- oder ausbauen. Die Installation durch Fachpersonal wird ausdrücklich empfohlen.

### WICHTIG:

Wenn Sie Probleme mit dem Anschluss Ihrer Geräte haben oder sich nicht sicher sind, welcher Anschluss zu welchem Gerät gehört, fragen Sie bitte Ihren Händler um Hilfe, um persönliche Schäden sowie Schäden an Ihrer Hardware zu vermeiden. Bitte fixieren Sie das Netzteil mit vier Schrauben an der Gehäuserückseite, um Schäden an Ihren Komponenten zu vermeiden.



Dank der leistungsstarken +12V-Leitungen und des 20+4-Pin-Mainboard-Anschlusses lässt sich das Netzteil mit allen aktuellen Mainboards betreiben. Sofern Ihr Mainboard-Hauptstecker nur einen 20-Pin-Anschluss benötigt, entfernen Sie einfach 4 Pins an der Seite des teilbaren Mainboard-Hauptsteckers.

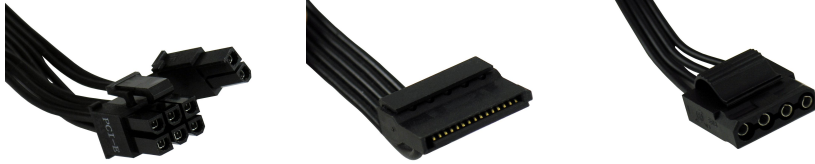
Wenn Ihr Mainboard einen zusätzlichen 12V-Anschluss benötigt, verwenden Sie bitte den bzw. die separaten, quadratischen 4-Pin-Anschlüsse (4- oder 4+4-Pin). Verwenden Sie hierfür niemals den eventuell abgeteilten 4-Pin-Stecker des Mainboard-Hauptsteckers!



Genießen Sie superleises Arbeiten und eine hohe Kühlleistung dank des hochwertigen 120mm-Lüfters.

Inklusive einem PCI-Express-Anschluss (6+2-Pin) für Grafikkarten.

Schließen Sie SATA- und PATA-Geräte wie Festplatten, optische Laufwerke oder Gehäuselüfter an.



Die moderne Technologie des Netzteils verringert den Stromverbrauch im Standby-Modus auf weniger als 0,5W und erhöht die Effizienz des Netzteils auf > 88%. Obwohl der superleise 120mm-Lüfter mit nur geringer Drehzahl läuft, bietet das Netzteil eine sehr hohe Kühlleistung für Ihr System.

**Sicherheit:**

Das Netzteil ist CE- und TÜV-geprüft sowie 80 PLUS® BRONZE 230V EU-zertifiziert und bietet alle gängigen Sicherheitsschaltkreise wie z.B. OCP, OPP, OVP, SCP und UVP. Ferner bietet es Aktiv-PFC (aktive Leistungsfaktorkorrektur) und entspricht den aktuellen RoHS- und ErP-Richtlinien.

**Leistungswerte:**

AC Input	230V ~ 5A   50Hz   Active PFC					
DC Output	+3,3V	+5V	+12V1	+12V2	-12V	+5Vsb
Output Current	20A	22A	16A	18A	0,5A	2,5A
Combined Output Power	115W		340W		18,5W	
Max. Combined	450W					

**GARANTIEHINWEIS:**

LC-Power bietet für dieses Produkt eine zweijährige Herstellergarantie. Innerhalb der Garantiezeit wird LC-Power Ihr Gerät reparieren oder ersetzen, wenn ein Defekt aufgrund eines Produktionsfehlers auftritt. Wir können Ihnen leider keinen Service anbieten, wenn:

1. der Siegel- und/oder Seriennummernaufkleber entfernt, beschädigt, kopiert oder anderweitig falsch behandelt wurde.
2. das Produkt falsch installiert bzw. angeschlossen, verändert oder anderweitig entgegen seinem ursprünglichen Verwendungszweck genutzt wurde.
3. Sie neue Hardware einsetzen, die nicht von diesem Produkt unterstützt wird.
4. Schäden durch Naturkatastrophen oder höhere Gewalt entstehen.

Bitte fragen Sie Ihren Händler nach seinen Service-Modalitäten, er wird sich im Schadensfall um den Austausch bzw. die Reparatur des Gerätes kümmern. Ein direkter Austausch durch uns ist nicht möglich, Service-Fälle werden immer durch Ihren Händler/Vertragspartner abgewickelt.

Silent Power Electronics GmbH, Formerweg 8, 47877 Willich, Deutschland,  
support@lc-power.com, www.lc-power.com



# LC6450 V2.3

## SUPER SILENT SERIES – ATX SWITCHING POWER SUPPLY

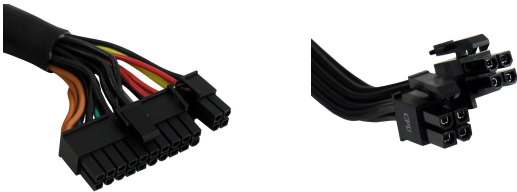
.: ENGLISH .:

Thank you for choosing a power supply from LC-Power. The Super Silent Series offers precise performance and versatile connectors for the most currently used hardware. It also features an unusually high efficiency and a massive cooling capacity.

Please make sure system and power supply are turned off before any installation. Installation under professional supervision is strongly recommended.

### IMPORTANT:

If you face any trouble connecting your devices or feel unsure how to connect them, please refer to your local dealer to avoid any personal damage or damage on your hardware. Please fasten the power supply with four screws on the back of the computer case to avoid damage to your components.



Thanks to the powerful +12V rails and the 20+4 pin mainboard connector you can use the power supply with all currently available mainboards.

If your mainboard only needs a 20 pin connector, just remove the 4 detachable pins of the main connector. If your mainboard needs an additional 12V connector, use the separate 4 pin square connector (4 or 4+4 pin). Never use the possibly detached 4 pin plug of the main connector for this purpose!



Enjoy super silent work and a massive cooling capacity thanks to the high-quality 120mm fan.

Including one PCI-Express connector (6+2 pin) for graphic cards.

Connect SATA and PATA devices like hard disk drives, optical drives or case fans.



The modern technology of the power supply decreases the power consumption in standby mode to less than 0,5W and increases the efficiency of the power supply >88%. Though the super silent 120mm fan only works with a low rotational speed, the power supply offers a massive cooling capacity for your system.

### Safety:

The power supply has been CE and TÜV approved as well as 80 PLUS® BRONZE 230V EU certified and offers all popular security circuitry like e.g. OCP, OPP, OVP, SCP, UCP. Additionally the power supply offers Active PFC (active power factor correction) and has been built according to the current RoHS and ErP directives.

## Power output:

AC Input	230V ~ 5A   50Hz   Active PFC					
DC Output	+3,3V	+5V	+12V1	+12V2	-12V	+5Vsb
Output Current	20A	22A	16A	18A	0,5A	2,5A
Combined Output Power	115W		340W		18,5W	
Max. Combined	450W					

### WARRANTY NOTICE:

LC-Power offers a 2 year manufacturer warranty for this product. Within the warranty period LC-Power will repair or replace your power supply if a damage occurs due to a mistake in manufacturing. We will not be able to provide service if:

1. the seal and/or serial number sticker has been removed, damaged, replicated or mistreated in any other form.
2. the product has been installed in a wrong way, altered or misused in any other way than its original purpose of use.
3. you upgrade to new components which are not supported by this product.
4. damages occur due to natural disasters or force majeure.

Please contact your retailer about his servicing method, he will take care of the product exchange or repair within the warranty period. A direct replacement through us is not possible, a case of service will always be handled by your retailer/trade partner.

Silent Power Electronics GmbH, Formerweg 8, 47877 Willich, Germany,  
support@lc-power.com, www.lc-power.com



# LC6450 V2.3

## SUPER SILENT SERIES – ATX ALIMENTATION

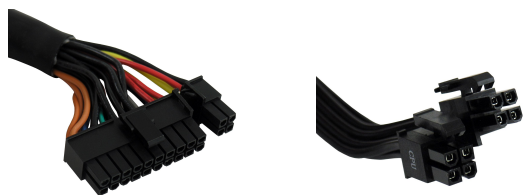
.: FRANCAIS :.

Merci de choisir une alimentation de LC-Power. La série Super Silent offre une performance précise et connecteurs pour la plupart du matériel actuellement utilisé. L'alimentation dispose également d'une très haute efficacité et une grande capacité de refroidissement.

S'il vous plaît assurez-vous que l'alimentation du système et sont hors tension avant toute installation. Installation sous la supervision professionnelle est fortement recommandée.

### IMPORTANT:

Si vous rencontrez des problèmes de connexion de vos appareils ou sentir savez pas comment les connecter, s'il vous plaît se référer à votre revendeur local afin d'éviter tout dommage personnel ou un dommage sur votre matériel. S'il vous plaît attachez de l'alimentation au moyen de quatre vis sur le dos de l'ordinateur pour éviter les dommages à vos composants.



Grâce à la ligne de +12V puissants et son connecteur 20+4 broches mère, cette alimentation fonctionne parfaitement avec toutes les cartes mères.

Si votre connecteur principal de la carte mère nécessite seulement un connecteur à 20 broches, il suffit de retirer 4 broches sur le côté du connecteur principal divisible de la carte mère.

Si votre carte mère nécessite un connecteur +12V supplémentaire, utilisez le ou les connecteur(s) 4 broches carrés (4 ou 4+4 broches). Ne jamais utiliser le connecteur 4 broches peut-être divisé du connecteur principal 20+4 broches!



Profitez du travail super silencieux et une grande capacité de refroidissement grâce à la haute qualité du ventilateur 120mm.

Un connecteur PCI-Express (6+2 broches) pour les cartes graphiques inclus.

Branchez les périphériques SATA et PATA comme les disques durs, un lecteur optique ou un ventilateur pour le boîtier.



La technologie moderne de l'alimentation réduit la consommation d'énergie en mode veille à moins que 0,5W et augmente l'efficacité de l'alimentation en énergie jusqu'à >88%! Bien que le ventilateur super silencieux 120mm fonctionne uniquement avec une faible vitesse de tour par minute, l'alimentation offre une grande capacité de refroidissement pour votre système.

### Sécurité:

L'alimentation électrique a été approuvée CE et TÜV aussi que certifiée 80 PLUS® BRONZE 230V EU et propose tous les circuits de sécurité courants, par exemple OCP, OPP, OVP, SCP, UVP. L'alimentation offre Active PFC (correction du facteur de puissance active) et a été construite conformément à la directives RoHS et ErP.

## Puissance de sortie:

AC Input	230V ~ 5A   50Hz   Active PFC					
DC Output	+3,3V	+5V	+12V1	+12V2	-12V	+5Vsb
Output Current	20A	22A	16A	18A	0,5A	2,5A
Combined Output Power	115W		340W		18,5W	
Max. Combined	450W					

### AVIS DE GARANTIE:

LC-Power offre une garantie du fabricant de deux ans sur ce produit. Dans la période de garantie LC-Power réparer ou remplacer votre alimentation, si un dommage survient à cause d'une erreur dans la fabrication.

Nous ne serons pas en mesure de fournir un service si:

1. la scellé et/ou numéro de série autocollant a été enlevé, endommagé, reproduit ou il y a de mauvais traitements sous toute autre forme.
2. le produit a été installé dans une mauvaise manière, altéré ou détourné de toute autre manière que son objectif initial d'utilisation.
3. la mise à niveau vers de nouveaux composants qui ne sont pas supportées par ce produit.
4. les dommages se produisent en raison de catastrophes naturelles ou de force majeure.

S'il vous plaît, contactez votre revendeur au sujet de son méthode de service, il prendra soin de l'échange de produits ou de réparation à l'intérieur de la période de garantie. Un échange directe par nous n'est pas possible, une affaire de service est toujours traitées par votre revendeur / fournisseur.

Silent Power Electronics GmbH, Formerweg 8, 47877 Willich, Allemagne,  
support@lc-power.com, www.lc-power.com



# LC6450 V2.3

## SUPER SILENT SERIES – FUENTE DE ALIMENTACIÓN ATX

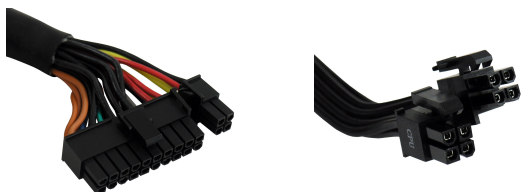
...:ESPAGNOL:...

Gracias por elegir una fuente de alimentación de LC-Power. La Super Silent ofrece un rendimiento preciso y conectores para la mayoría de hardware se utilizan actualmente. También tiene un eficiencia excepcionalmente alto y una gran capacidad de refrigeración.

Por favor, asegúrese de sistema y la fuente de alimentación se apaga antes de cualquier instalación. Instalación bajo supervisión profesional es muy recomendable.

### IMPORTANTE:

Si tienes algún problema al conectar sus dispositivos o siente seguro de cómo conectarse a ellos, por favor, diríjase a su distribuidor local para evitar cualquier daño personal o daño de su hardware. Por favor sujetar la fuente de alimentación con cuatro tornillos en la parte posterior de la carcasa del ordenador para evitar daños a sus componentes.



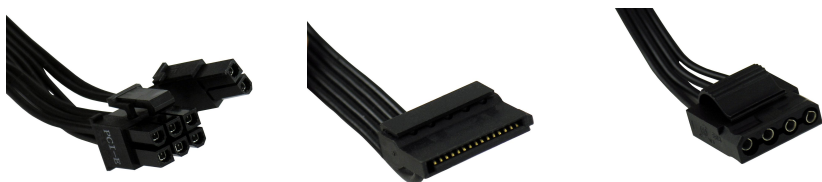
Gracias a dos línea eléctrica de +12V potente y su conector 20+4 pines, esta fuente de alimentación funciona perfectamente con todos las placas base. Si su placa base sólo necesita un conector de 20 pines, retire los 4 pines desmontable del conector principal. Si su placa base tiene un conector de +12V adicional, utilice el conector cuadrado separada (4 o 4+4 pin). Nunca use el enchufe de 4 pines posiblemente separado del conector principal para este propósito!



Disfrute de trabajo super silenciosa y una gran capacidad de refrigeración gracias a la alta calidad del ventilador de 120mm.

Incluyendo un conector PCI-Express (6+2 pines) para tarjetas gráficas.

Conecta cualquier dispositivo SATA o PATA como disco duro, unidad óptica o un ventilador por la carcasa.



La moderna tecnología del fuente d'alimentación disminuye el consumo de energía en modo en espera a menos que 0,5W y aumenta la eficiencia del suministro de energía (dependiendo del modelo) hasta >88%! A pesar de que el ventilador de 120mm super silencioso sólo funciona con una ronda por minuto baja velocidad, la fuente de alimentación ofrece una gran capacidad de refrigeración para su sistema.

### Seguridad:

La fuente de alimentación se ha CE y TÜV aprobado así como la certificación 80 PLUS® BRONZE 230V EU y ofrece a todos los circuitos de seguridad populares como OCP, OPP, OVP, SCP, UVP. Además ofrece la fuente de alimentación PFC activo (activo corrección del factor de potencia) y se ha construido de acuerdo con la directiva RoHS y ErP.



Potencia de salida:

AC Input	230V ~ 5A   50Hz   Active PFC					
DC Output	+3,3V	+5V	+12V1	+12V2	-12V	+5Vsb
Output Current	20A	22A	16A	18A	0,5A	2,5A
Combined Output Power	115W		340W		18,5W	
Max. Combined	450W					

**NOTA DE GARANTÍA:**

LC-Power ofrece una garantía de dos años para este producto. En el periodo de garantía LC-Power reará o cambiará tu fuente si resulta dañada debido a un problema de fabricación.

No se podrá cubrir la garantía en los siguientes casos:

1. La pegatina de sellado y/o número de serie se ha quitado, dañado, duplicado o degradado de alguna manera.
2. El producto ha sido instalado de manera errónea, alterado o usado para algún fin distinto de su propósito original.
3. Actualizas algún componente en tu equipo que no está soportado por la fuente d'alimentación.
4. Daños ocasionados por desastres naturales o fuerza mayor.

Por favor contacta con tu distribuidor sobre su sistema de tramitación de garantía. Él se hará cargo del cambio de producto o su reparación durante el periodo de garantía. Un reemplazo directo a través de nosotros no es posible, un caso de servicio siempre será manejado por el distribuidor / socio comercial.

Silent Power Electronics GmbH, Formerweg 8, 47877 Willich, Alemania,  
support@lc-power.com, www.lc-power.com

**LCPOWER™**  
**LC6450 V2.3**  
**SUPER SILENT SERIES**



**ErP 2013**  
Standby < 0,5W

Compatible to Intel® 4th generation processors

	<p>Massive Leistung - 450W. Hohe Effizienz ≥ 88%. Standby-Verbrauch &lt; 0.5W. Vielfältige Anschlüsse. Superleiser 120mm-Lüfter.</p>		<p>Puissance massive - 450W. Fort rendement ≥ 88%. Consommation en veille &lt; 0.5W. Connecteurs divers et nombreux. Ventilateur 120mm super-silencieux.</p>
	<p>Massive power rating - 450W. High efficiency ≥ 88%. Standby consumption &lt; 0.5W. Versatile connectors. Super silent 120mm fan.</p>		<p>Gróoí vermogen - 450W. Hógo effiçiente ≥ 88%. Standby verbruik &lt; 0.5W. Veelzijdigheid aan connectors. Superstille 120mm fan.</p>
	<p>Velika izlazna snaga - 450W. Velika efikasnost ≥ 88%. Potrošnja u standby režimu &lt; 0.5W. Mnogostruki konektori. Super tihi 120mm ventilator.</p>		<p>Μαζική ισχύ εόδου - 450W. Υψηλή απόδοση ≥ 88%. Κατανάλωση σε λειτουργία αναμονής &lt; 0.5W. Πολυπλοκήσ υποδοχές-βύσματα. Αθόρυβος ανεμιστήρας 120mm.</p>
	<p>Elevata quantità di potenza erogata - 450W. Altissima efficienza (≥ 88%). Consumo in standby &lt; 0.5W. Ampia gamma di connettori. Ventilatore super silenzioso da 120mm.</p>		<p>Grómozanska izhodna moç - 450W. Visoka úbinkovitost ≥ 88%. Poraba v stanju pripravljenosti &lt; 0.5W. Širok nabor prikljuçkov. Super tihi 120mm ventilator.</p>
	<p>Potencia desbordante - 450W. Alta eficiencia ≥ 88%. Consumo en Standby &lt; 0.5W. Conectores versátiles. Ventilador 120mm super silencioso.</p>		<p>Massive nominelle effekt - 450W. Høj effektivitet ≥ 88%. Standby-forbrug &lt; 0.5W. Et stort udvalg af stik. Super lydløs 120mm blæser.</p>
	<p>Potência massiva - 450W. Alta eficiência ≥ 88%. Consumo em Standby &lt; 0.5W. Conectores versáteis. Ventoinha super silenciosa de 120mm.</p>		<p>Massiivinen tehokkuus - 450W. High efficiency ≥ 88%. Virtankulutus valmiustilassa &lt; 0.5W. Nonpuhalletti lattimet. Super silent 120mm kulettin.</p>
	<p>Stabil energiapelítás - 450W. Hatásfok ≥ 88%. Készenléti fogyasztás &lt; 0.5W. Változatos csatlakoztatási lehetőségek. Super csendes 120mm-es ventilátor.</p>		<p>Izraaili omjer snage - 450W. Visoka úbinkovitost ≥ 88%. Potrošnja u stand by pod &lt; 0.5W. Razliçiti konektori. Super tihi 120mm ventilator.</p>
	<p>Velký výkon - 450W. Vysoká úbinnost ≥ 88%. Velmi nízká spotřeba ve standby modu pod &lt; 0.5W. Různými konektory. Super tichý 120mm větráček.</p>		<p>Ust duzey güç aktarımı - 450W. ≥ 88 Verimlik. Bekleme modunda &lt; 0.5W tüketim. Çok amaçlı konektör yapısı. Super sessiz 120mm fan.</p>

Manufacturer code: LC6450 V2.3  
Made in China



4260070122231

Silent Power Electronics GmbH,  
Formerweg 8,  
47877 Willich,  
Germany, www.lc-power.com

