



LC8850III V2.3 – ARKANGEL 3

METATRON SERIES - ATX-SCHALTNETZTEIL

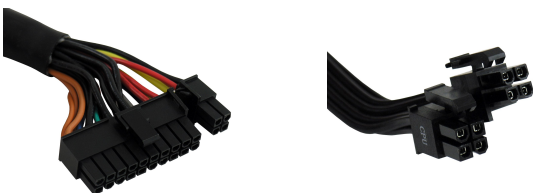
.: DEUTSCH .:

Vielen Dank, dass Sie sich für ein Weitbereichsnetzteil von LC-Power entschieden haben. Die METATRON-Serie bietet präzise Performance und Anschlussmöglichkeiten für aktuellste Hardware. Außerdem besticht sie durch einen ungewöhnlich hohen Wirkungsgrad und eine massive Kühlleistung für Ihr System.

Bitte vergewissern Sie sich, dass Netzteil und Computer ausgeschaltet sind, bevor Sie ein Gerät ein- oder ausbauen. Die Installation durch Fachpersonal wird ausdrücklich empfohlen.

WICHTIG:

Wenn Sie Probleme mit dem Anschluss Ihrer Geräte haben oder sich nicht sicher sind, welcher Anschluss zu welchem Gerät gehört, fragen Sie bitte Ihren Händler um Hilfe, um persönliche Schäden sowie Schäden an Ihrer Hardware zu vermeiden. Bitte fixieren Sie das Netzteil mit vier Schrauben an der Gehäuserückseite, um Schäden an Ihren Komponenten zu vermeiden.



Dank der leistungsstarken +12V-Leitung und des 20+4-Pin-Mainboard-Anschlusses lässt sich das Netzteil mit allen aktuellen Mainboards betreiben. Sofern Ihr Mainboard-Hauptstecker nur einen 20-Pin-Anschluss benötigt, entfernen Sie einfach 4 Pins an der Seite des teilbaren Mainboard-Hauptsteckers.

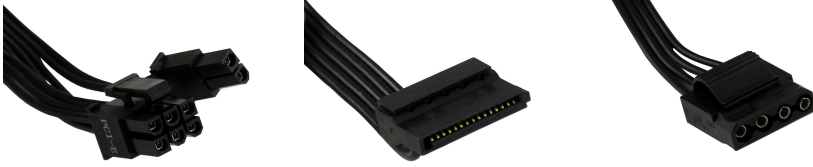
Wenn Ihr Mainboard einen zusätzlichen 12V-Anschluss benötigt, verwenden Sie bitte den bzw. die separaten, quadratischen 4-Pin-Anschlüsse (4- oder 4+4-Pin). Verwenden Sie hierfür niemals den eventuell abgeteilten 4-Pin-Stecker des Mainboard-Hauptsteckers!



Genießen Sie superleises Arbeiten und eine hohe Kühlleistung dank des hochwertigen 140mm-Lüfters.

Inklusive vier PCI-Express-Anschlüssen (6+2-Pin) für leistungsstarke Grafikkarten.

Schließen Sie SATA- und PATA-Geräte wie Festplatten, optische Laufwerke oder Gehäuselüfter an.



Die moderne Technologie des Netzteils verringert den Stromverbrauch im Standby-Modus auf weniger als 0,5W und erhöht die Effizienz des Netzteils auf > 92%. Obwohl der superleise 140mm-Lüfter mit nur geringer Drehzahl läuft, bietet das Netzteil eine sehr hohe Kühlleistung für Ihr System.

Sicherheit:

Das Netzteil ist CE- und TÜV-geprüft sowie 80 PLUS® GOLD 230V EU-zertifiziert und bietet alle gängigen Sicherheitsschaltkreise wie z.B. OCP, OPP, OVP, OTP, SCP und UVP. Ferner bietet es Aktiv-PFC (aktive Leistungsfaktorkorrektur) und entspricht den aktuellen RoHS- und ErP-Richtlinien.

Leistungswerte:

AC Input	100-240V ~ 12A-6A 47-63Hz Active PFC				
DC Output	+3,3V	+5V	+12V	-12V	+5Vsb
Output Current	25A	25A	70,8A	0,8A	3A
Combined Output Power	130W		849,6W	9,6W	15W
Max. Combined	850W				

GARANTIEHINWEIS:

LC-Power bietet für dieses Produkt eine dreijährige Herstellergarantie. Innerhalb der Garantiezeit wird LC-Power Ihr Gerät reparieren oder ersetzen, wenn ein Defekt aufgrund eines Produktionsfehlers auftritt. Wir können Ihnen leider keinen Service anbieten, wenn:

1. der Siegel- und/oder Seriennummernaufkleber entfernt, beschädigt, kopiert oder anderweitig falsch behandelt wurde.
2. das Produkt falsch installiert bzw. angeschlossen, verändert oder anderweitig entgegen seinem ursprünglichen Verwendungszweck genutzt wurde.
3. Sie neue Hardware einsetzen, die nicht von diesem Produkt unterstützt wird.
4. Schäden durch Naturkatastrophen oder höhere Gewalt entstehen.

Bitte fragen Sie Ihren Händler nach seinen Service-Modalitäten, er wird sich im Schadensfall um den Austausch bzw. die Reparatur des Gerätes kümmern. Ein direkter Austausch durch uns ist nicht möglich, Service-Fälle werden immer durch Ihren Händler/Vertragspartner abgewickelt.

Silent Power Electronics GmbH, Formerweg 8, 47877 Willich, Deutschland,
support@lc-power.com, www.lc-power.com



LC8850III V2.3 – ARKANGEL 3

METATRON SERIES – ATX SWITCHING POWER SUPPLY

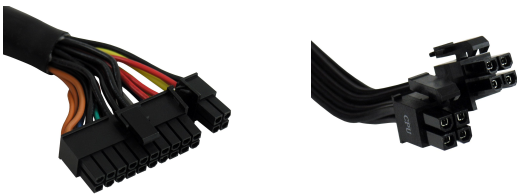
.: ENGLISH .:

Thank you for choosing a full range power supply from LC-Power. The METATRON Series offers precise performance and versatile connectors for the most currently used hardware. It also features an unusually high efficiency and a massive cooling capacity.

Please make sure system and power supply are turned off before any installation. Installation under professional supervision is strongly recommended.

IMPORTANT:

If you face any trouble connecting your devices or feel unsure how to connect them, please refer to your local dealer to avoid any personal damage or damage on your hardware. Please fasten the power supply with four screws on the back of the computer case to avoid damage to your components.



Thanks to the powerful +12V rail and the 20+4 pin mainboard connector you can use the power supply with all currently available mainboards.

If your mainboard only needs a 20 pin connector, just remove the 4 detachable pins of the main connector. If your mainboard needs an additional 12V connector, use the separate 4 pin square connector (4 or 4+4 pin). Never use the possibly detached 4 pin plug of the main connector for this purpose!



Enjoy super silent work and a massive cooling capacity thanks to the high-quality 140mm fan.

Including four PCI-Express connectors (6+2 pin) for high performance graphic cards.

Connect SATA and PATA devices like hard disk drives, optical drives or case fans.



The modern technology of the power supply decreases the power consumption in standby mode to less than 0,5W and increases the efficiency of the power supply >92%. Though the super silent 140mm fan only works with a low rotational speed, the power supply offers a massive cooling capacity for your system.

Safety:

The power supply has been CE and TÜV approved as well as 80 PLUS® GOLD 230V EU certified and offers all popular security circuitry like e.g. OCP, OPP, OVP, OTP, SCP, UCP. Additionally the power supply offers Active PFC (active power factor correction) and has been built according to the current RoHS and ErP directives.

Power output:

AC Input	100-240V ~ 12A-6A 47-63Hz Active PFC				
DC Output	+3,3V	+5V	+12V	-12V	+5Vsb
Output Current	25A	25A	70,8A	0,8A	3A
Combined Output Power	130W		849,6W	9,6W	15W
Max. Combined	850W				

WARRANTY NOTICE:

LC-Power offers a 3 year manufacturer warranty for this product. Within the warranty period LC-Power will repair or replace your power supply if a damage occurs due to a mistake in manufacturing. We will not be able to provide service if:

1. the seal and/or serial number sticker has been removed, damaged, replicated or mistreated in any other form.
2. the product has been installed in a wrong way, altered or misused in any other way than its original purpose of use.
3. you upgrade to new components which are not supported by this product.
4. damages occur due to natural disasters or force majeure.

Please contact your retailer about his servicing method, he will take care of the product exchange or repair within the warranty period. A direct replacement through us is not possible, a case of service will always be handled by your retailer/trade partner.

Silent Power Electronics GmbH, Formerweg 8, 47877 Willich, Germany,
support@lc-power.com, www.lc-power.com



LC8850III V2.3 – ARKANGEL 3

METATRON SERIES – ATX ALIMENTATION

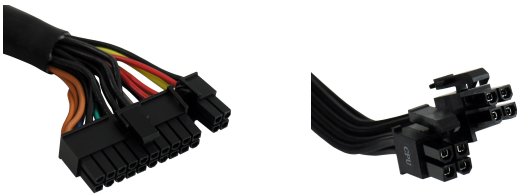
.: FRANCAIS .:

Merci de choisir une alimentation de gamme complète de LC-Power. La série METATRON offre une performance précise et connecteurs pour la plupart du matériel actuellement utilisé. L'alimentation dispose également d'une très haute efficacité et une grande capacité de refroidissement.

S'il vous plaît assurez-vous que l'alimentation du système est hors tension avant toute installation. Installation sous la supervision professionnelle est fortement recommandée.

IMPORTANT:

Si vous rencontrez des problèmes de connexion de vos appareils ou ne savez pas comment les connecter, s'il vous plaît se référer à votre revendeur local afin d'éviter tout dommage personnel ou un dommage sur votre matériel. S'il vous plaît attachez de l'alimentation au moyen de quatre vis sur le dos de l'ordinateur pour éviter les dommages à vos composants.



Grâce à la ligne de +12V puissante et son connecteur 20+4 broches mère, cette alimentation fonctionne parfaitement avec toutes les cartes mères.

Si votre connecteur principal de la carte mère nécessite seulement un connecteur à 20 broches, il suffit de retirer 4 broches sur le côté du connecteur principal divisible de la carte mère.

Si votre carte mère nécessite un connecteur +12V supplémentaire, utilisez le ou les connecteur(s) 4 broches carrés (4 ou 4+4 broches). Ne jamais utiliser le connecteur 4 broches peut-être divisé du connecteur principal 20+4 broches!



Profitez du travail super silencieux et une grande capacité de refroidissement grâce à la haute qualité du ventilateur 140mm.

Quatre connecteurs PCI-Express (6+2 broches) pour les cartes graphiques hautes performances inclus.

Branchez les périphériques SATA et PATA comme les disques durs, un lecteur optique ou un ventilateur pour le boîtier.



La technologie moderne de l'alimentation réduit la consommation d'énergie en mode veille à moins que 0,5W et augmente l'efficacité de l'alimentation en énergie jusqu'à >92%! Bien que le ventilateur super silencieux 140mm fonctionne uniquement avec une faible vitesse de tour par minute, l'alimentation offre une grande capacité de refroidissement pour votre système.

Sécurité:

L'alimentation électrique a été approuvée CE et TÜV aussi que certifiée 80 PLUS® GOLD 230V EU et propose tous les circuits de sécurité courants, par exemple OCP, OPP, OVP, OTP, SCP, UVP. L'alimentation offre Active PFC (correction du facteur de puissance active) et a été construite conformément à la directives

RoHS et ErP.

Puissance de sortie:

AC Input	100-240V ~ 12A-6A 47-63Hz Active PFC				
DC Output	+3,3V	+5V	+12V	-12V	+5Vsb
Output Current	25A	25A	70,8A	0,8A	3A
Combined Output Power	130W		849,6W	9,6W	15W
Max. Combined	850W				

AVIS DE GARANTIE:

LC-Power offre une garantie du fabricant de trois ans sur ce produit. Dans la période de garantie LC-Power réparer ou remplacer votre alimentation, si un dommage survient à cause d'une erreur dans la fabrication.

Nous ne serons pas en mesure de fournir un service si:

1. la scellé et/ou numéro de série autocollant a été enlevé, endommagé, reproduit ou il y a de mauvais traitements sous toute autre forme.
2. le produit a été installé dans une mauvaise manière, altéré ou détourné de toute autre manière que son objectif initial d'utilisation.
3. la mise à niveau vers de nouveaux composants qui ne sont pas supportées par ce produit.
4. les dommages se produisent en raison de catastrophes naturelles ou de force majeure.

S'il vous plaît, contactez votre revendeur au sujet de son méthode de service, il prendra soin de l'échange de produits ou de réparation à l'intérieur de la période de garantie. Un échange directe par nous n'est pas possible, une affaire de service est toujours traitées par votre revendeur / fournisseur.

Silent Power Electronics GmbH, Formerweg 8, 47877 Willich, Allemagne,
support@lc-power.com, www.lc-power.com



LC8850III V2.3 – ARKANGEL 3

METATRON SERIES – FUENTE DE ALIMENTACIÓN ATX

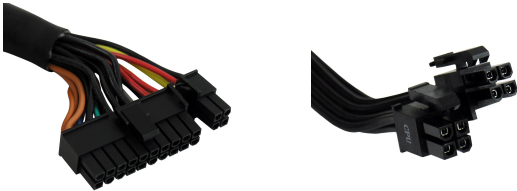
...:ESPAGNOL:...

Gracias por elegir una fuente de alimentación de gama completa de LC-Power. La METATRON ofrece un rendimiento preciso y conectores para la mayoría de hardware se utilizan actualmente. También tiene un eficiencia excepcionalmente alto y una gran capacidad de refrigeración.

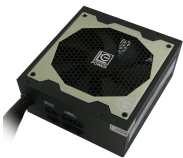
Por favor, asegúrese de sistema y la fuente de alimentación se apaga antes de cualquier instalación. Instalación bajo supervisión profesional es muy recomendable.

IMPORTANTE:

Si tienes algún problema al conectar sus dispositivos o siente seguro de cómo conectarse a ellos, por favor, diríjase a su distribuidor local para evitar cualquier daño personal o daño de su hardware. Por favor sujetar la fuente de alimentación con cuatro tornillos en la parte posterior de la carcasa del ordenador para evitar daños a sus componentes.



Gracias a una línea eléctrica de +12V potente y su conector 20+4 pines, esta fuente de alimentación funciona perfectamente con todas las placas base. Si su placa base sólo necesita un conector de 20 pines, retire los 4 pines desmontable del conector principal. Si su placa base tiene un conector de +12V adicional, utilice el conector cuadrado separada (4 o 4+4 pin). Nunca use el enchufe de 4 pines posiblemente separado del conector principal para este propósito!



Disfrute de trabajo super silenciosa y una gran capacidad de refrigeración gracias a la alta calidad del ventilador de 140mm.

Incluyendo cuatro conectores PCI-Express (6+2 pines) para tarjetas gráficas de alto rendimiento.

Conecta cualquier dispositivo SATA o PATA como disco duro, unidad óptica o un ventilador por la carcasa.



La moderna tecnología del fuente d'alimentación disminuye el consumo de energía en modo en espera a menos que 0,5W y aumenta la eficiencia del suministro de energía (dependiendo del modelo) hasta >92%! A pesar de que el ventilador de 140mm super silencioso sólo funciona con una ronda por minuto baja velocidad, la fuente de alimentación ofrece una gran capacidad de refrigeración para su sistema.

Seguridad:

La fuente de alimentación se ha CE y TÜV aprobado así como la certificación 80 PLUS® GOLD 230V EU y ofrece a todos los circuitos de seguridad populares como OCP, OPP, OVP, OTP, SCP, UVP. Además ofrece la fuente de alimentación PFC activo (activo corrección del factor de potencia) y se ha construido de acuerdo con la directiva RoHS y ErP.

Potencia de salida:

AC Input	100-240V ~ 12A-6A 47-63Hz Active PFC				
DC Output	+3,3V	+5V	+12V	-12V	+5Vsb
Output Current	25A	25A	70,8A	0,8A	3A
Combined Output Power	130W		849,6W	9,6W	15W
Max. Combined	850W				

NOTA DE GARANTÍA:

LC-Power ofrece una garantía de tres años para este producto. En el periodo de garantía LC-Power repara o cambiará tu fuente si resulta dañada debido a un problema de fabricación.

No se podrá cubrir la garantía en los siguientes casos:

1. La pegatina de sellado y/o número de serie se ha quitado, dañado, duplicado o degradado de alguna manera.
2. El producto ha sido instalado de manera errónea, alterado o usado para algún fin distinto de su propósito original.
3. Actualizas algún componente en tu equipo que no está soportado por la fuente d'alimentación.
4. Daños ocasionados por desastres naturales o fuerza mayor.

Por favor contacta con tu distribuidor sobre su sistema de tramitación de garantía. Él se hará cargo del cambio de producto o su reparación durante el periodo de garantía. Un reemplazo directo a través de nosotros no es posible, un caso de servicio siempre será manejado por el distribuidor / socio comercial.

Silent Power Electronics GmbH, Formerweg 8, 47877 Willich, Alemania,
support@lc-power.com, www.lc-power.com

ARKANGEL 3



LC8850III V2.3
METATRON SERIES




Germany
Massive Leistung - 850W
Hohe Effizienz > 92%
Standby-Verbrauch < 0.5W
Vielfältige Anschlüsse
Superleiser 140mm-Lüfter

UK
Massive power rating - 850W
High efficiency > 92%
Standby consumption < 0.5W
Versatile connectors
Super silent 140mm fan

Spain
Velika izlazna snaga - 850W
Velika efikasnost > 92%
Potrošnja u stanđaj režimu < 0.5W
Programirane konekcije
Super tihi 140mm ventilator

Italy
Elevata quantità di potenza erogata - 850W
Altissima efficienza (> 92%)
Consumo in stand-by < 0.5W
Ampla gamma di connettori
Ventilatore super silenzioso da 140mm

France
Puissance massive - 850W
Haute efficacité > 92%
Consommation en Standby < 0.5W
Connecteurs variés
Ventilateur super silencieux de 140mm

Poland
Potężna moc - 850W
Wysoka efektywność > 92%
Niska konsumpcja w trybie stand-by < 0.5W
Różne rodzaje konektów
Super cichy 140mm wentylator

Czech Republic
Veliký výkon - 850W
Vysoká účinnost > 92%
Velmi nízká spotřeba ve stand-by režimu < 0.5W
Různými konektory
Super tichý 140mm ventilátor

Netherlands
Puur krachtig - 850W
Efficiënt rendement > 92%
Consumeert weinig in standby < 0.5W
Connectoren divers et nombreux
Ventilator 140mm super-silencieuze

Hungary
Erős teljesítmény - 850W
Magas hatásfok > 92%
Alacsony standby fogyasztás < 0.5W
Többféle csatlakozás
Super halka 140mm ventilátor

Croatia
Gromozanska izlazna moć - 850W
Visoka učinkovitost > 92%
Potrošnja u stanju pripravnosti < 0.5W
Širok raspon konektora
Super tihi 140mm ventilator

Denmark
Massive nominelle effekt - 850W
Høj effektivitet > 92%
Standby-forbrug < 0.5W
Et stort udvalg af stik
Super stille 140mm blæser

Finland
Massiivinen tehokkuus - 850W
Korkea tehokkuus > 92%
Vähäinen valmiusvalmiudessa < 0.5W
Monipuoliset liitännät
Super hiljainen 140mm tuuletin

Slovenia
Izračni omjer snage - 850W
Visoka učinkovitost > 92%
Potrošnja u stand by modu < 0.5W
Različni konektor
Super tih 140mm ventilator

Turkey
Üst düzey güç anlamı - 850W
%92 Verimlilik
Bekleme modunda < 0.5W tüketim
Çok amaçlı konektör yapısı
Super sessiz 140mm fan

140 MM FAN
CABLE MANAGEMENT

850W

Silent Power Electronics GmbH
Formerweg 8
47877 Willich
Germany, www.lc-power.com

Manufacturer Code: LC8850III V2.3
Markus Ritz



4260070124389