

Service & Hinweise

Vermeiden Sie direkte Sonneneinstrahlung sowie zu hohe Temperaturen. Halten Sie die Lüftersteuerung von Feuer und ähnlichen Missständen fern.

Verwenden Sie die Lüftersteuerung in einer trockenen Umgebung. Halten Sie sie von Kontakt mit elektrischen Leitungen fern.

Wir empfehlen die Handhabung durch Kinder nur unter erheblicher Aufsicht sowie unter Berücksichtigung des Benutzerhandbuchs.

Dieses Produkt hat zwei Jahre Garantie ab Kaufdatum. Bei Serviceleistungen wenden Sie sich bitte an Ihren Händler.

Sollte die Lüftersteuerung aufgrund eines Anwendungsfehlers beschädigt werden, verliert die zweijährige Garantiezeit sofort.

Besuchen Sie uns unter www.lg-power.com oder kontaktieren Sie uns unter folgender E-Mail-Adresse: support@lg-power.com.

Service & notes

Avoid direct sunlight and a high temperature environment, keep the fan controller far away from fire and related heat sources.

Keep the fan controller in dry places, keep it away from computers causing troubles.

We recommend that parents should guide their children using the item, strictly following the notes in this manual.

The product has a two-year warranty period from the date of purchase, service request will be handled by your dealer.






If the fan controller is damaged due to improper operation, the warranty period expires immediately.

Check www.lg-power.com or contact us by e-mail at support@lg-power.com.

Spezifikationen Specifications

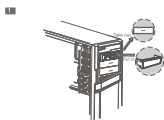
Abmessung Lüfter / Dimension du Fan	140 x 140 x 40 (mm)
Hersteller / Brand	LG Electronics, USA
Lüfterart / Fan type	3-pin
Modellnummer / Model number	LC-CFC-1/2/3
Temperaturfühler / Temperature sensor	NTC (Nennwert: 10kΩ)
LCD-Modul / LCD module	Monochrome 128x128
Auswahl-Funktion / Control mode	Manuelle / Manual
Maximale Lüfterleistung / Maximum fan speed	6
Lüftergeschwindigkeit / Fan speed range	0-100%
Temperaturbereich / Temperature range	0°C - 60°C
Maximale / Maximum Leistung	2 Watt / 2 watts
Temperaturbereich / Temperature range	25°C - 60°C
Abmessungen / Dimension	128 x 128 x 13,25
Materialien / Material	ABS, PC, Metall
Wichtige Hinweise / Important notes	Bitte beachten Sie die Bedienungsanleitung.

Zubehörteile Components

-  LCD-Modul / LCD screen
-  Temperaturfühler / Temperature probe
-  Lüfterverbindungskabel / Fan connection cable
-  Stromversorgungs-kabel / Power connection cable
-  Schrauben / Screws

01

Installation Installation



Entfernen Sie eine 5,25"-Bauteil an der Frontseite Ihres Gehäuses und schieben Sie die Lüftersteuerung in den 5,25"-Laufwerkverschub.

Remove one 5,25" hard from the front panel of your computer. Insert the fan controller into the controller slot.



Fixieren Sie die Lüftersteuerung mit vier Schrauben an Ihrem Computergehäuse.

Use four screws to fix the fan controller to the computer case.

02



Schieben Sie die Lüfter an die Lüftersteuerung an. Connect the fans to the fan controller.



Schießen Sie das Metall an die Lüftersteuerung an. Connect the power supply to the fan controller.



Positionieren Sie die Temperaturfühler an dem Stellen im Gehäuse, an dem die Temperatur gemessen werden soll. Place the temperature sensor at the position you want them to measure the temperature at.

03

LCD-Display-Beschreibung LCD display description



- Automatischer Modus / automatic mode
- Manueller Modus / manual mode
- Temperaturanzeige / temperature display
- °C/°F-Umschalter / °C/°F switch
- Lüftergeschwindigkeitsanzeige / fan speed display
- Ein-/Ausschalttaste / Power button
- Temp./RPM erhöhen / temp./rpm increase
- Temp./RPM reduzieren / temp./rpm reduce
- Lüfterauswahl / fan selection

Silent Power Electronics GmbH
Formerweg 8
47877 Willich
Deutschland / Germany

www.lg-power.com
support@lg-power.com

04



Wichtig: Sie switchen automatisch und manuellen Modus per Tastendruck auf A/M.
Switch the automatic or manual mode by pushing on A/M.



Wichtig: Sie die Temperaturanzeige durch drücken von °C/°F.
Durch die langen Drücken können Sie die Alarmtemperatur festlegen.
Switch the temperature unit by pushing the °C/°F button. Long push to set the alarm temperature.



Sie können die einzelnen Lüftergeschwindigkeiten durch ein längeres Drücken von FAN1 bis FAN6 programmieren. Sobald die Lüftergeschwindigkeit drückt, können Sie die Lüftergeschwindigkeit mit den "+" und "-" Tasten festlegen.
By pushing the channel key FAN1-FAN6 you can program the fan speed.
When the fan speed display begins to flash, you can control the fan speed by pushing the "+" or "-" buttons.



Erhöhen Sie die Temperatur/Lüftergeschwindigkeit mit der "+" Taste.
Annullieren Sie die Temperatur/Lüftergeschwindigkeit mit der "-" Taste.
Increase the temperature/fan speed with "+" / Reduce the temperature/fan speed with "-" / On/Off button.



Mit den Tasten FAN1 bis FAN6 können Sie die einzelnen Lüfter einschalten und die jeweilige Geschwindigkeit und Temperatur wird Ihnen nun auf dem Display angezeigt.
You can select the individual fan by pushing the FAN1-FAN6 buttons. The current fan temperature and speed will be displayed on the screen.

05

LGPOWER™

LC-CFC-1
LC-CFC-2
LC-CFC-3
Lüftersteuerung
Fan controller

Benutzerhandbuch
User manual



AIRAZOR SERIES