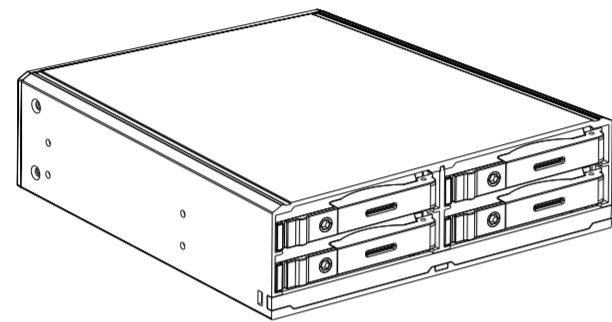


# LC-POWER™

## Benutzerhandbuch LC-ADA-525-4x25-SWAP

5,25"-Laufwerkseinschub  
mit Hot-Swap-Funktion für bis zu  
vier 2,5"-Festplatten (HDD/SSD)



Silent Power Electronics GmbH  
Formenweg 8  
47877 Willich  
Deutschland  
support@lc-power.com  
www.lc-power.com

Vielen Dank, dass Sie sich für einen Laufwerkseinschub von LC-Power entschieden haben.  
Bitte lesen Sie diese Anleitung vor der Benutzung sorgfältig durch.  
Spezifikationen können sich ohne vorherige Mitteilung ändern.

### Spezifikationen

Verbinden Sie bis zu vier 2,5"-Festplatten (HDD/SSD) mit Ihrem PC dank der Hot-Swap-Funktion

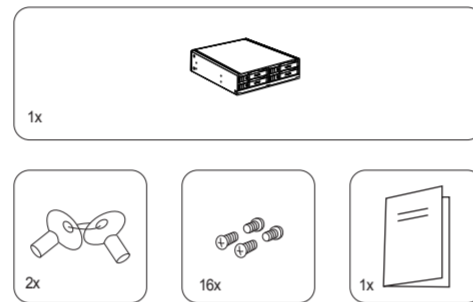
- Für bis zu vier 2,5"-SATA III/II Festplatten (HDD/SSD)
- Übertragungsgeschwindigkeit bis max. 6Gb/s
- Kein Kapazitätslimit
- Plug'n Play
- Abschließbar
- Hochwertiges Aluminiumgehäuse
- 40 mm-Lüfter auf der Rückseite des Gehäuses

### Systemkompatibilität

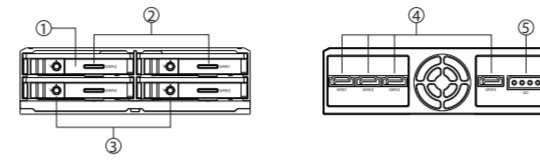
- Windows XP oder höher
- Mac OS 9.0 oder höher
- Linux 2.4 oder höher

### Inhalt

- 1x 5,25"-Laufwerkseinschub
- 2x Schlüssel
- 16x Schrauben
- 1x Benutzerhandbuch



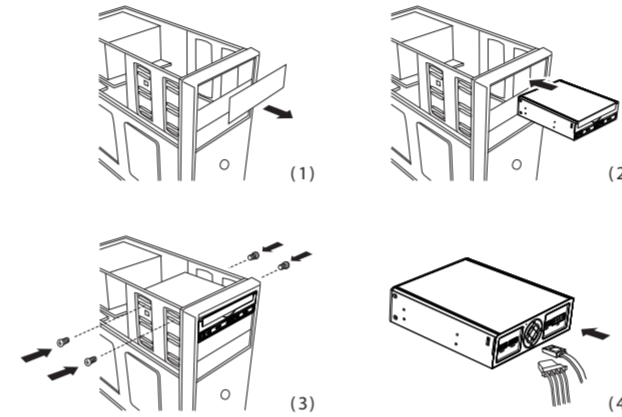
### Produktbeschreibung



- 1) Laufwerkseinschub
- 2) LED-Indikator für den HDD-Zugriff
- 3) Schloss
- 4) SATA-Anschlüsse
- 5) PATA4-Pin-Stromversorgung

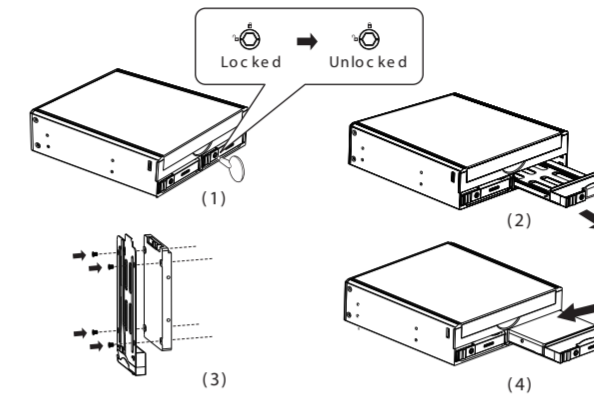
### PC-Einbau

- 1) Entfernen Sie eine 5,25"-Blende an der Frontblende Ihres Computergehäuses.
- 2) Schieben Sie den 5,25"-Laufwerkseinschub in Ihr Computergehäuse.
- 3) Fixieren Sie den 5,25"-Laufwerkseinschub mit Schrauben an Ihrem Computergehäuse.
- 4) Verbinden Sie den PATA4-Pin-Stecker Ihres Netzteses sowie die SATA-Stecker des Mainboards mit dem Laufwerkseinschub.



### HDD/SSD-Installation

- 1) Stellen Sie das Schloss mit Hilfe des Schlüssels auf die Position „Unlocked“.
  - 2) Drücken Sie den Schalter neben dem Schloss des Laufwerkseinschubes nach links.  
Ziehen Sie nun den Laufwerkseinschub heraus.
  - 3) Schrauben Sie eine 2,5"-HDD/SSD an den Laufwerkseinschub.
  - 4) Schieben Sie den Laufwerkseinschub in das Gehäuse zurück.
  - 5) Initialisieren Sie die Festplatte mit Ihrem Betriebssystem.
- Für weitere Informationen schauen Sie bitte in das Handbuch Ihres Betriebssystems.



### Hinweise & Service

Vermeiden Sie direkte Sonneneinstrahlung sowie hohe Temperaturen. Halten Sie den Laufwerkseinschub von Feuer und anderen ähnlichen Hitzequellen fern.

Verwahren Sie den Laufwerkseinschub in einer trockenen Umgebung. Halten Sie ihn von Korrosivität verursachenden Materialien fern.

Wir empfehlen die Handhabung durch Kinder nur unter elterlicher Aufsicht sowie unter Berücksichtigung des Benutzerhandbuchs.

Dieses Produkt hat zwei Jahre Garantie ab Kaufdatum.  
Bei Serviceleistungen wenden Sie sich bitte an Ihren Händler.

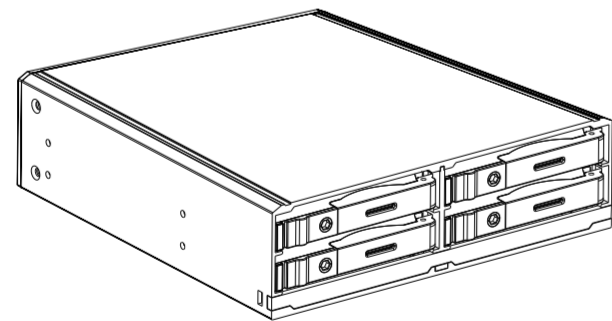
Sollte der Laufwerkseinschub aufgrund eines Anwendungsfehlers beschädigt werden, erlischt die zweijährige Garantiezeit sofort.

Besuchen Sie uns unter [www.lc-power.com](http://www.lc-power.com) oder kontaktieren Sie uns unter folgender E-Mail-Adresse: [support@lc-power.com](mailto:support@lc-power.com).

# LC-POWER™

## User manual LC-ADA-525-4x25-SWAP

5,25" drive bay rack  
with hot swap feature for up to  
four 2,5" hard disk drives (HDD/SSD)



Silent Power Electronics GmbH  
Formenweg 8  
47877 Willich  
Germany  
support@lc-power.com  
www.lc-power.com

Thank you for purchasing this drive bay rack from LC-Power.  
Please read the manual before usage.  
Specifications may be subject to change without prior notice.

### Specifications

Connect up to four 2,5" hard disk drives (HDD/SSD) with your computer thanks to the hot swap feature

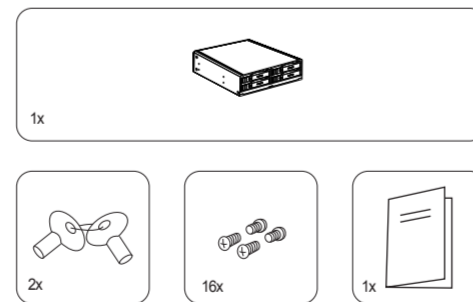
- For up to four 2,5" SATA III/II hard disk drives (HDD/SSD)
- Transfer rate up to max. 6Gb/s
- No capacity limit
- Plug'n Play
- Lockable
- High-quality aluminium housing
- 40 mm fan on the back side of the drive bay rack

### System compatibility

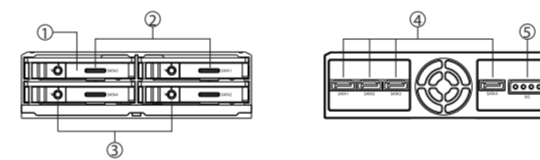
- Windows XP or higher
- Mac OS 9.0 or higher
- Linux 2.4 or higher

### Included in delivery

- 1x 5,25" drive bay rack
- 2x Keys
- 16x Screws
- 1x User manual



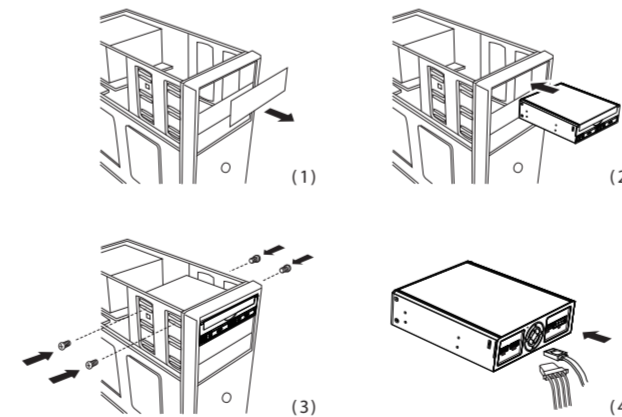
### Product specification



- 1) Hard disk drive bay
- 2) LED indicator for HDD access
- 3) Keylock
- 4) SATA connection
- 5) PATA4 pin power supply

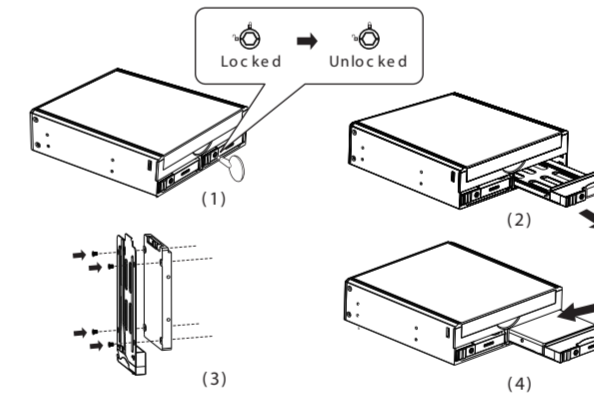
### PC installation

- 1) Remove the 5,25" bezel from the front panel of your computer.
- 2) Insert the 5,25" drive bay rack into the computer case.
- 3) Use screws to fix the 5,25" drive bay rack to the computer case.
- 4) Connect the PATA4 pin connector of the power supply and the SATA connector of the mainboard to the drive bay rack.



### HDD/SSD installation

- 1) Use the key to switch the keylock to position „Unlocked“.
  - 2) Push the switch, which is located next to the keylock of the drive bay, to the left.  
Pull out the hard disk drive bay.
  - 3) Use screws to mount a 2,5" HDD/SSD to the drive bay.
  - 4) Push the hard disk drive bay into the 5,25" drive bay rack.
  - 5) Use your operating system to initialize the hard disk drive before usage.
- For further details, please consult the user manual of your operating system.



### Notes & Service

Avoid direct sunlight and a high temperature environment, keep the drive bay far away from fire and related heat sources.

Keep it in dry places, keep it away from corrosiveness causing materials.

We recommend that parents should guide their children using the item, strictly following the notes in this manual.

The product has a two year warranty period from the date of purchase, service issues will be handled by your dealer.

If the drive bay is damaged due to improper operation, the warranty period expires immediately.

Check [www.lc-power.com](http://www.lc-power.com) or contact us by e-mail at: [support@lc-power.com](mailto:support@lc-power.com).