



LC-POWER

ATX Gaming 984B - Dragonslayer -



Gehäusetyp:	Midi-Tower	Audio-Port:	HD Audio
Motherboard:	ATX, Micro-ATX, Mini-ITX	USB 3.0-Port:	2
Laufwerkseinschübe 3,5" extern:	-	USB 2.0-Port:	2
Laufwerkseinschübe 5,25" extern:	2	Gehäusematerial:	Metall
Laufwerkseinschübe 5,25" intern:	-	Prüfzeichen:	CE
Laufwerkseinschübe 3,5" intern:	2	Gehäusefarbe:	schwarz
Laufwerkseinschübe 2,5" intern:	2	Frontblende:	schwarz
PCI-Slots:	7	Integriertes Netzteil:	-
Anzahl Lüfter Standard/maximal:	2/6 - Front: 2x 120 mm Top: 2x 120 mm Back: 1x 120 mm Innenraum: 1x 80/92 mm	Gewicht:	5,58 kg (retail) 4,62 kg (Gehäuse)
Abmessung Gehäuse h x b x t:	455 x 200 x 435 mm (gesamt) 420 x 180 x 400 mm (Käfig)	Barcode:	4260070125560
Grafikkarten bis zu:	360 mm	Hersteller-Code:	LC-984B-ON
CPU-Kühler bis zu:	155 mm		



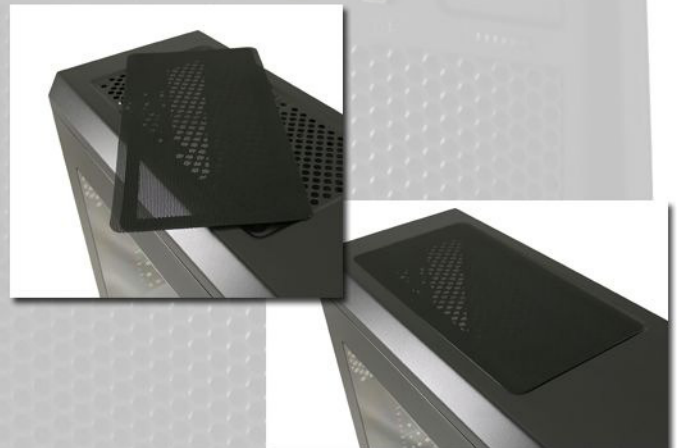
- Seitenteil mit Acrylglas-Fenster



- inkl. zwei blau beleuchteten 120mm-Lüftern mit jeweils 15 LEDs



- I/O-Panel mit: 2x USB 3.0-Port, 2x USB 2.0-Port, HD Audio



- leichte Demontage des Top-Staubfilters dank Magnetbefestigung

Besonderheiten:

- Mainboard-Tray für Kabelmanagement
- schraubenlose Montage aller 3,5"-Festplatten
- Gehäuse innen schwarz lackiert
- inkl. zwei 120mm-Gehäuselüfter mit jeweils 15 LEDs (blau beleuchtet)
- bis zu sechs Gehäuselüfter montierbar (weitere Lüfter optional erhältlich)
- Netzteil unten montierbar; Staubfilter unter Netzteilposition
- leichte Demontage des Top-Staubfilters dank Magnetbefestigung
- Seitenteil mit Acrylglas-Fenster

Hinweis:

- USB 3.0 - interner Mainboard-Anschluss